

MESLEK SEÇİMİNİN ÖNEMİ



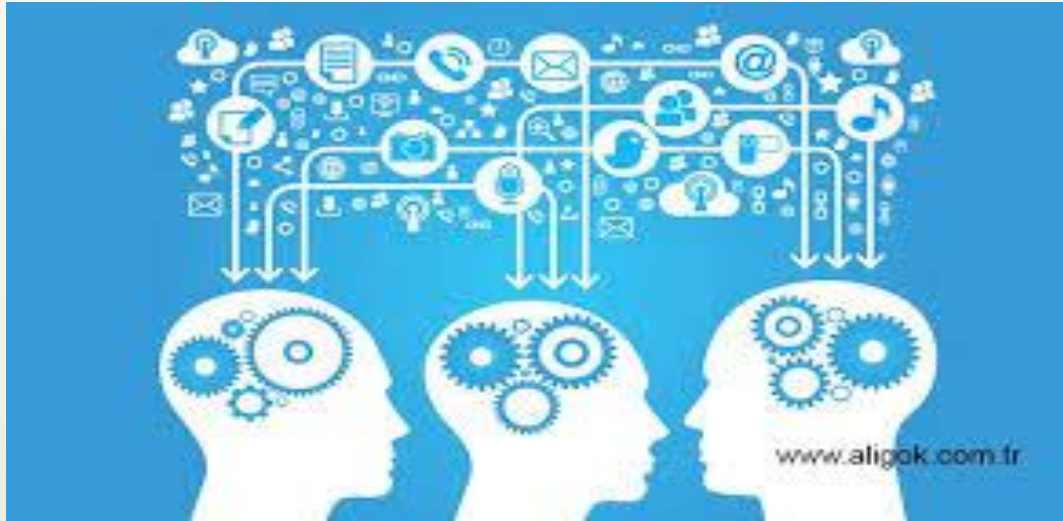
Sunum İerięi

- Meslek nedir? Niin meslek seeriz?
- Meslek seiminde nelere dikkat edilmeli?
- Doęru-yanlıř meslek seiminin sonuları nelerdir?



Meslek Nedir?

Meslek, kişilerin belli bir eğitimle edindikleri ve hayatlarını kazanmak için sürdürdükleri düzenli ve kurallı faaliyetler bütünüdür.





Meslek Seçimi

Bir kimsenin çeşitli meslekler arasında en iyi yapabileceğini düşündüğü faaliyetleri içeren ve kendisine en üst düzeyde doyum sağlayacağına inandığı bir mesleğe yönelmesidir.

Kendine Şu Soruları Sordun Mu?

Nasıl Bir İş?

Nasıl Bir Aile?

Nasıl Bir Sosyal Yaşam?



Meslek Neden Önemlidir? -1

Meslek kişinin kimliğinin en önemli kaynağı olup, çevresinden saygı görmesine, toplumda bir yer edinmesine ve işe yaradığı duygusunu yaşamasına olanak sağlar



Meslek ekonomik özgürlük sağlar



Bireye güvence, bir gruba ait olma, tanınma gibi gereksinimlerini karşılama olanağı sağlar



Doğru Meslek Seçimi

MUTLULUK



TATMİN



Doğru Bir
Meslek Seçmek
İnsana Neler
Kazandırır?

MOTİVASYON



SAYGINLIK



BAŞARI

Kendinize
uygun mesleği
araştırırken
İŞKUR HEP
YANINIZDA

ÖNEMLİ



Yanlış tercih 1 yıl,



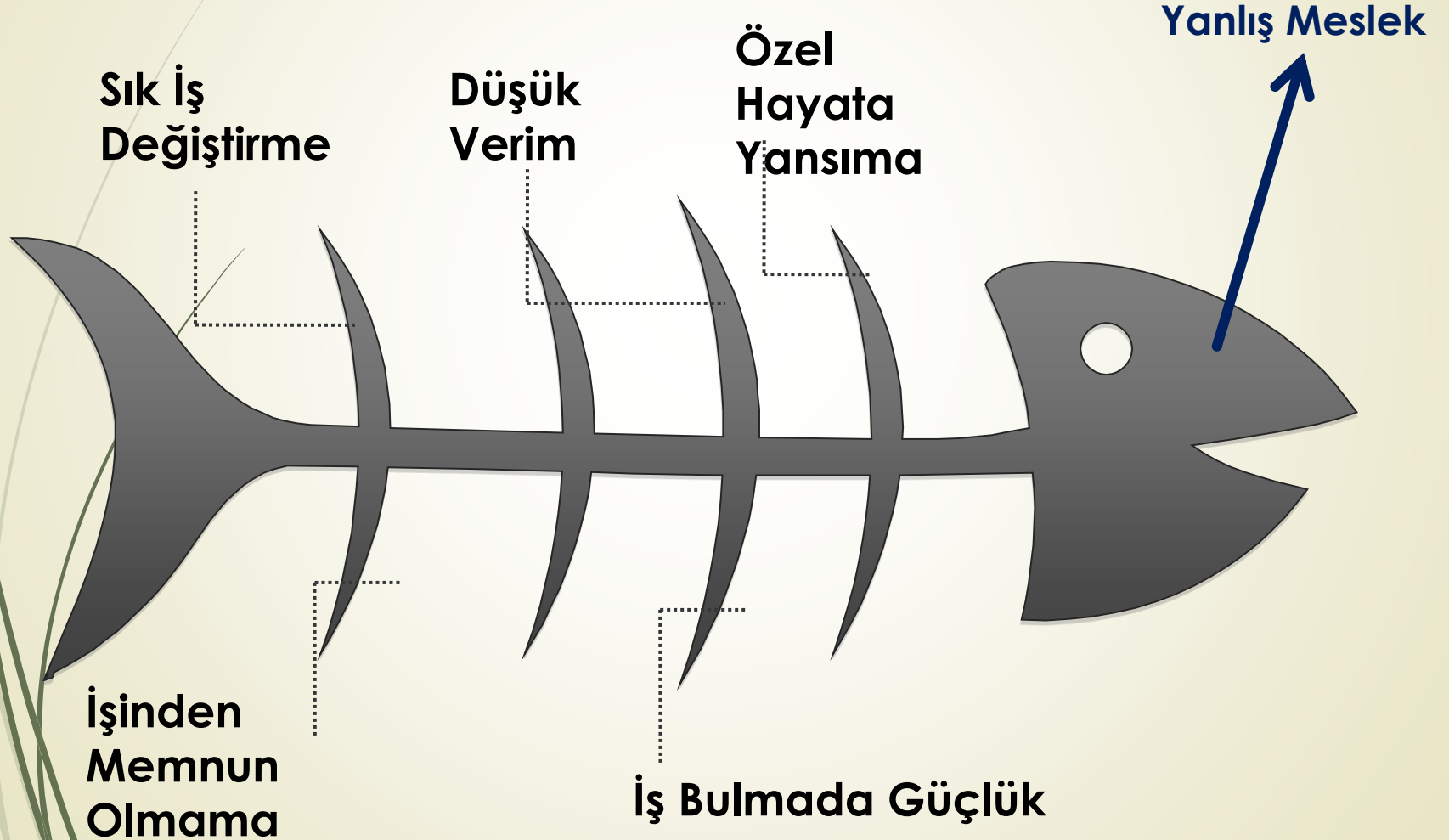
Yanlış okul 4 yıl,



Yanlış meslek 40 yıl kaybettirir.



Yanlış Meslek Seçimi Nelere Neden Olabilir?



Meslek Seçiminde Doğru ve Gerçekçi Kararlara Nasıl Ulaşılır?

ÖNCE BİREYLER

Kendini Tanımalı

Meslekleri Tanımalı

Mesleki Eğitim Yerleri Hakkında Bilgi Edinmelidir

DAHA SONRA

Kendisi ve Meslekler Hakkında Edindiği Bilgileri Değerlendirmeli

Seçtiği Mesleği Kazanabileceği Uygun Eğitim Yerine Yönelmelidir



Kendini Tanımak



**KİŞİLİK
ÖZELLİKLERİNİ**

İLGİLERİNİ

YETENEKLERİNİ

DEĞERLERİNİ

BEKLENTİLERİNİ

**FİZİKSEL
ÖZELLİKLERİNİ**

**SOSYO –
EKONOMİK
DURUMUNU**

Kişilik Özelliklerimiz

Örneğin;

Sinirli miyim? Sabırlı mıyım? Dikkatli miyim? Utangaç mıyım? , Dağınık mıyım?

Testlerle Ölçülemeyecek
Kişisel Özellikler

Estetik
Zevki olan



Merak
eden



Tutarlı



Adil



Vicdanlı



Empati
kuran

Girişken



Yaratıcı

Saygılı

Sorumlu

Sağduyulu

Duyarlı

Anlayışlı



Barışçıl

Hevesli



Mizah
duygusu
gelişmiş



Eğlenceli

Stratejik
düşünen



Kültürlü

Lider

İş birliğine
açık



Cesur

Üretken

NESELİ
FİKİRLER

İlgi Alanlarını Belirle!

EN ÇOK
HOŞLANDIĞIN
KONULARI
BELİRLEMELİSİN!

RESİM



MİMARİ

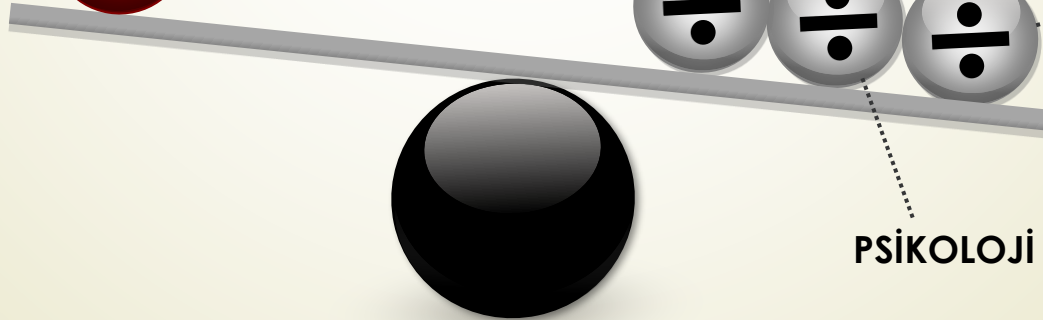
MÜZİK

SİNEMA

SPOR

TEKNOLOJİ

PSİKOLOJİ



Yeteneklerini Belirle!

Sözel Yetenek

Sayısal Yetenek

Baskı altında sakin kalabilmek

Takım çalışmasına yatkınlık

Kendini iyi ifade edebilmek

Sosyal ilişkilerin güçlü olması

İnsanları iyi analiz edebilmek

Yetenek aldığımız eğitim sonucunda bilgi, beceri ve kazanımlarımızı kullanabilme gücümüzdür.

Çalışma hayatında çeşitli yetenekleri farklı düzeylerde gerektiren pek çok meslek vardır

KEŞFET!!!

- Hangi aktiviteleri yapmaktan hoşlanıyorum?
- Hangi derslerde daha başarılıyım?
- Hangi konulara ilgi duyuyorum ve araştırmaktan hoşlanıyorum?



Değerlerini Fark Et!

Değerlerimiz, kararlarımıza ve önceliklerimize rehberlik eden inançlarımız, ilkelerimiz ve "doğru-yanlış" kıstaslarımızdır.

BİZİ BİZ YAPAN DEĞERLERİMİZ....



Beklentilerini Belirle!

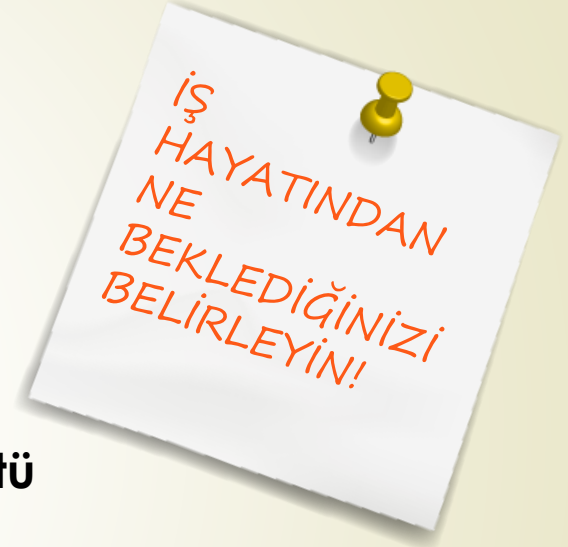


Sosyal güvence

Yüksek ücret

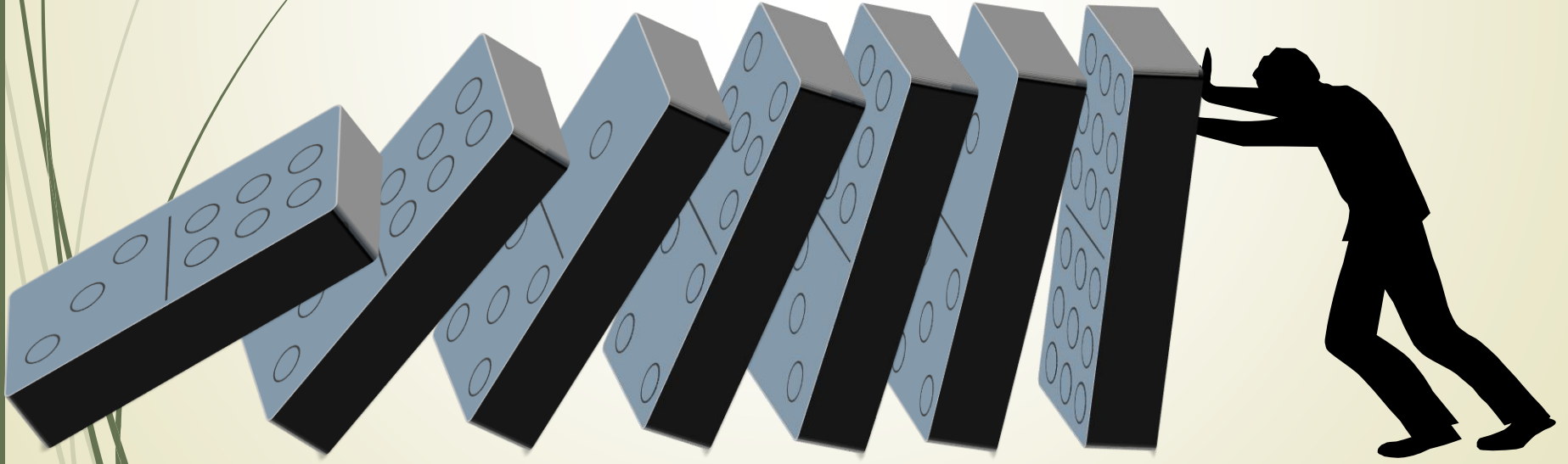
Sosyal statü

Saygınlık



Fiziksel Özelliklerini Dikkate Al!

- ❖ Bazı meslekler belirli bir boy ve ağırlığa sahip kişileri talep eder (Güvenlik gibi)
- ❖ Sağlıkla ilgili sorunlarımız var mı?



Sosyo-Ekonomik Durumunuz

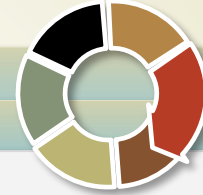
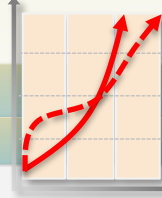
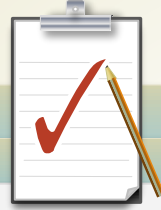
Ailenizin ekonomik durumu;

Başka şehirde eğitim görmenize uygun mu?

Özel eğitim kurumunda eğitim alabilir misiniz?



Meslekleri Tanımak



MESLEK NEDİR?

Çalışma
Ortayı
Nasıldır?

Meslekte
İlerleme
Olanakları
Var mı?



Ne kadar
kazanç elde
edilir?



MESLEĞE YÖNELİK
EĞİTİMLER
NERELERDE VERİLİR?

MESLEĞİN
GEREKTİRDİĞİ
ÖZELLİKLER
NELERDİR?

MESLEKTE İŞ BULMA
OLANAKLARI NASIL?

NEREDE VE NASIL İŞ
BULUNUR?

Mesleki Eğitim Yerlerini Tanımak

ÖNEMLİ!



Uygun Meslek Seçimi



Mesleki
Eğitim
Yerleri
Hakkında
Bilgi
Edinme

Edindiği
Bilgileri
Analiz
Etme

BAŞARI

Meslekleri
Tanıma

Kendini
Tanıma





**FARKEDİLMEK İÇİN DEĞİL, FARK YARATMAK İÇİN
ÇALIŞIN....**



MESLEK SEÇME AŞAMASINDA TÜRKİYE İŞ KURUMU'NDAN NASIL YARARLANILIR?

BİREYSEL DANIŞMANLIK



İŞKUR HEP YANINDA

Kişisel özelliklerinin ile mesleklerin gerektirdiği nitelik ve şartları karşılaştırarak durumuna uygun mesleği seçerken yardım alabilirsin

Meslek Bataryası ile Kendini Tanı

MESLEK BİLGİ DOSYALARI

İŞKUR HEP YANINDA

Mesleklere ait bilgi dosyalarına Meslek Bilgi Merkezlerinden ve www.iskur.gov.tr adresinden ulaşabilirsin.

Meslek Seçimine Destek Dergisini Okudun mu?

TEŐEKKÜRLER.....



TÜRKİYE İŐ KURUMU

www.iskur.gov.tr